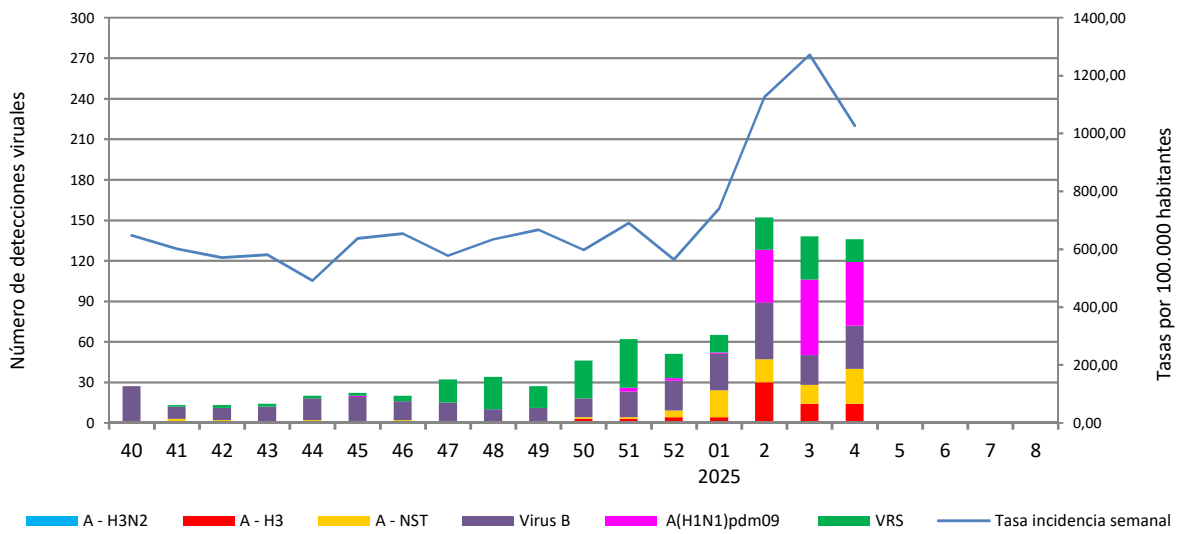
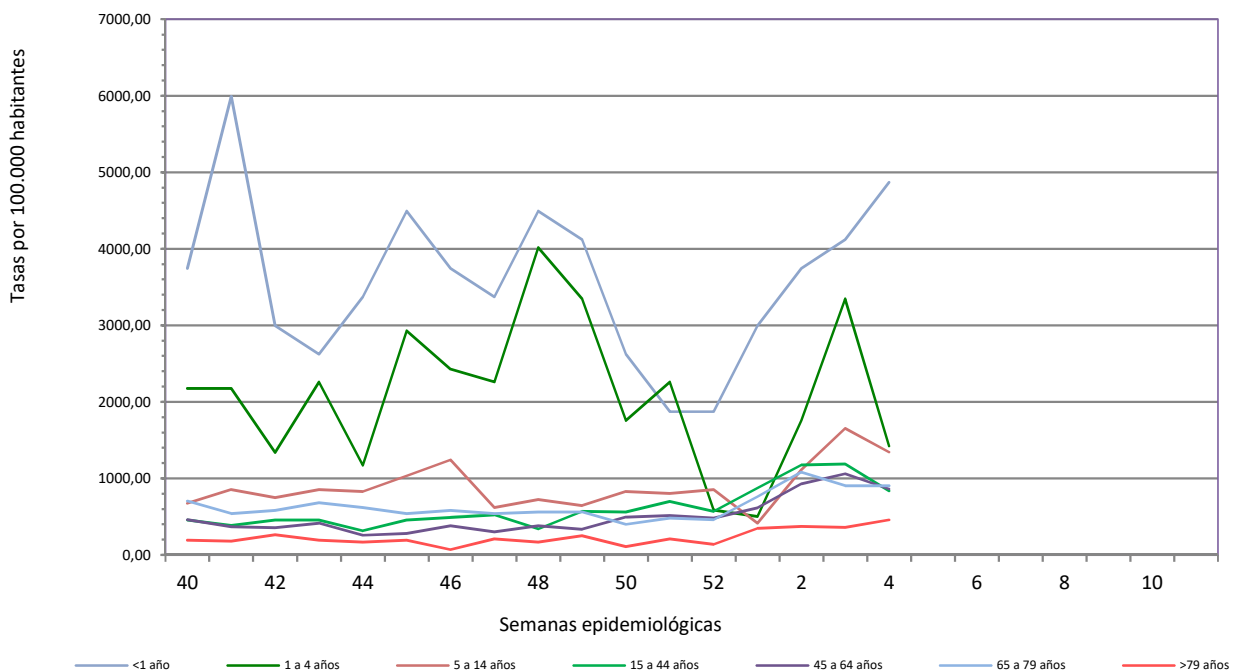


| | |
|--|---------|
| Número de casos notificados en la semana | 309 |
| Tasa de incidencia semanal (por cien mil habitantes) | 1026,51 |

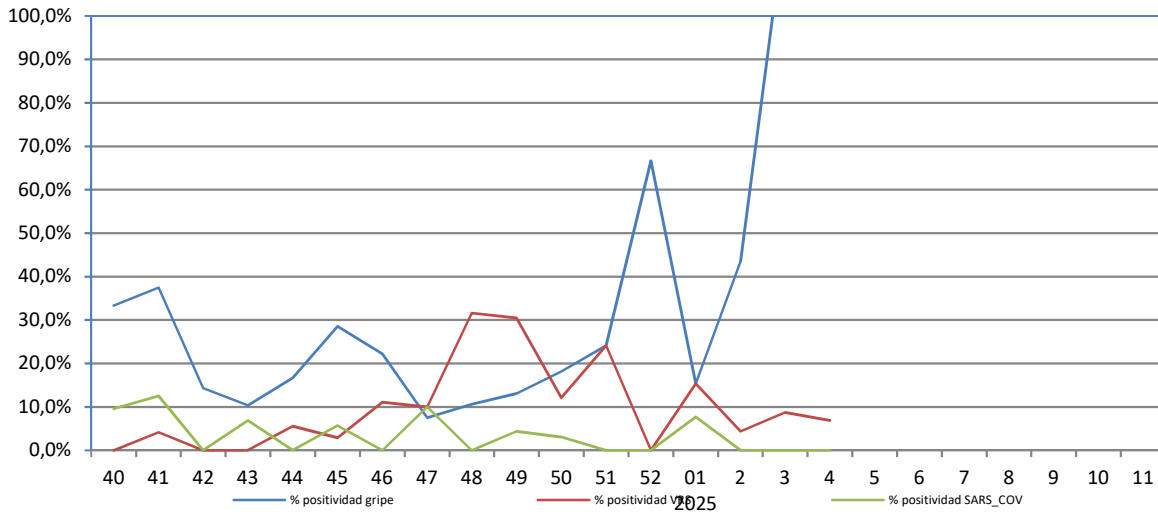
Tasas de incidencia semanal IRAs.
Detecciones (Centinela y No Centinela) Gripe y Virus Respiratorio Sincitial.
Vigilancia Centinela La Rioja 2025



Tasas de incidencia semanal IRAs por grupo de edad.
Vigilancia Centinela La Rioja 2025



Tasas de detección Gripe, SARS-Cov-2 y Virus Respiratorio Sincitial en AP
Vigilancia Centinela La Rioja 2025



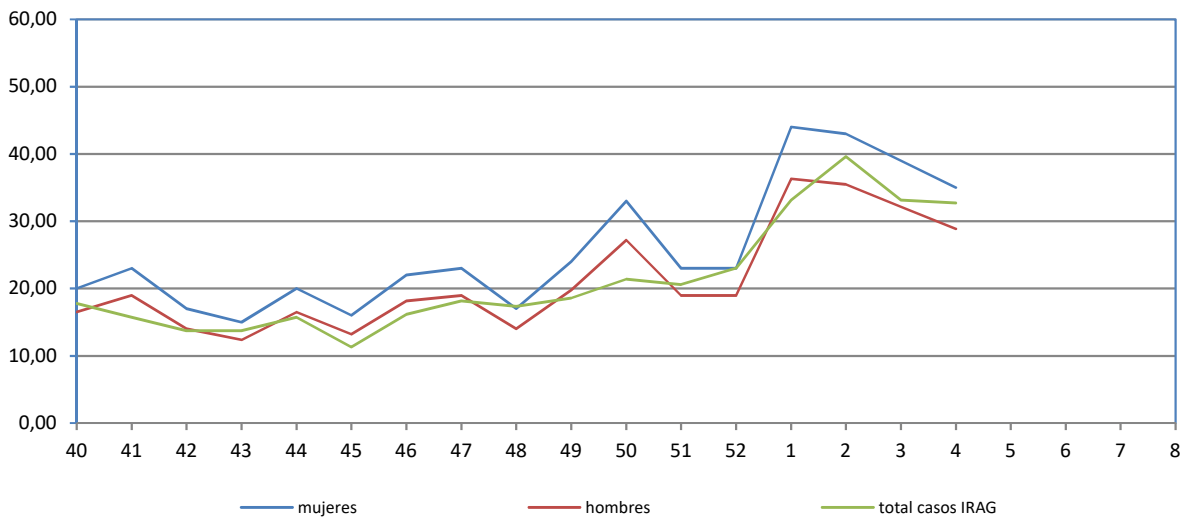


La Rioja

VIGILANCIA DE INFECCIÓN RESPIRATORIA AGUDA GRAVE. SEMANA 4/2025

| | |
|--|--------|
| Número de casos IRAG notificados en la semana | 81 |
| Población semanal cubierta | 247481 |
| Tasa de incidencia semanal (por cien mil habitantes) | 32,73 |

Tasas de incidencia semanal IRAG por sexo
Vigilancia Centinela La Rioja 2025



Tasas de incidencia semanal IRAG por grupo de edad.
Vigilancia Centinela La Rioja 2025

